

АДМИНИСТРАЦИЯ ПЕТРОПАВЛОВСКОГО РАЙОНА  
АЛТАЙСКОГО КРАЯ

ПОСТАНОВЛЕНИЕ

11.10.2023 № 425

с. Петропавловское

О внесении изменений в  
постановление Администрации  
Петропавловского района от  
25.03.2022 № 113

В связи с приведением в соответствие с действующим законодательством, ПОСТАНОВЛЯЮ:

1. Внести в постановление Администрации Петропавловского района от 25.03.2022 № 113 «Об утверждении административного регламента по предоставлению муниципальной услуги «Предоставление разрешения на условно разрешенный вид использования земельного участка или объекта капитального строительства» следующие изменения:

Пункт 2.3 раздела 2 изложить в новой редакции:

«2.3. Перечень нормативных правовых актов, непосредственно регулирующих предоставление муниципальной услуги.

Предоставление муниципальной услуги осуществляется в соответствии со следующими нормативными правовыми актами:

Конституцией Российской Федерации;

Градостроительным кодексом Российской Федерации от 29.12.2004 №190-ФЗ;

Федеральным законом от 29.12.2004 №191-ФЗ «О введении в действие Градостроительного кодекса Российской Федерации»;

Федеральным законом от 06.10.2003 №131-ФЗ «Об общих принципах организации местного самоуправления в Российской Федерации»;

Федеральным законом от 27.07.2010 №210-ФЗ «Об организации предоставления государственных и муниципальных услуг»;

Федеральным законом от 27.07.2006 № 152-ФЗ «О персональных данных»;

Уставом муниципального образования Петропавловский район Алтайского края.».

подпункт 5 пункта 3.1.1 раздела 3 изложить в новой редакции

«5) подготовка рекомендаций Комиссии по подготовке проекта правил землепользования и застройки о предоставлении разрешения на условно

разрешенный вид использования земельного участка или объекта капитального строительства;».

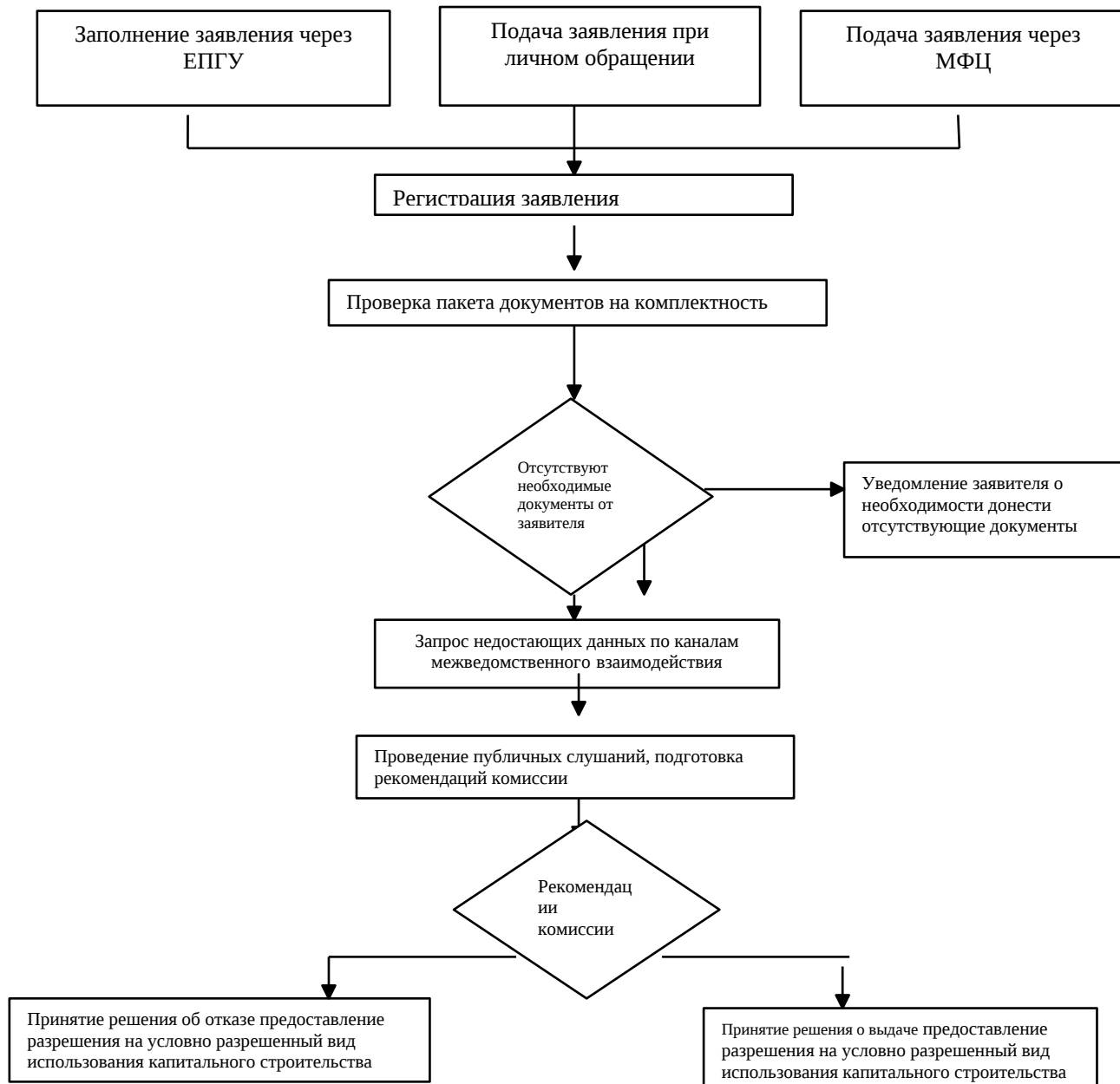
Дополнить **административный регламент** приложением 5:

«

ПРИЛОЖЕНИЕ 5  
к Административному регламенту  
предоставления муниципальной  
услуги «Предоставление  
разрешения на условно  
разрешенный вид использования  
земельного участка или объекта  
капитального строительства»

### Блок-схема

последовательности административных процедур при предоставлении муниципальной услуги по выдаче разрешения на условно разрешенный вид использования земельного участка или объекта капитального строительства



↓  
Предоставление заявителю решения об отказе в предоставлении муниципальной услуги

↓  
Предоставление заявителю решения о предоставлении муниципальной услуги

.».

в приложениях 2 и 3 исключить наименование «УВЕДОМЛЕНИЕ».

2. Разместить настоящее постановление на официальном сайте Администрации Петропавловского района Алтайского края в информационно-телекоммуникационной сети «Интернет»:

Глава района

С.В. Козликин